

## Camera WiFi Smart Solara

TLL331231 Manual de utilizzare  
For other languages, please visit [smart.tellur.com](http://smart.tellur.com)

A silhouette of a city skyline with various skyscrapers of different heights and shapes, set against a dark background.

**INTO YOUR FUTURE**

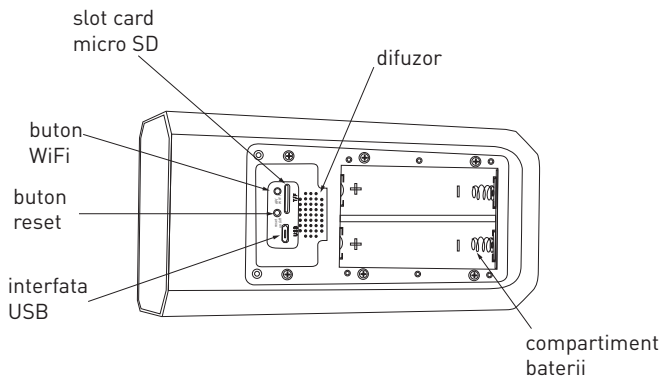
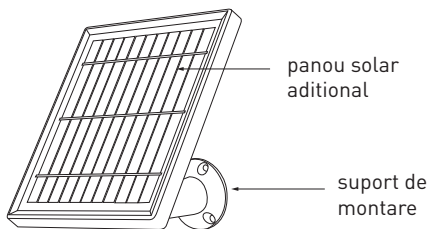
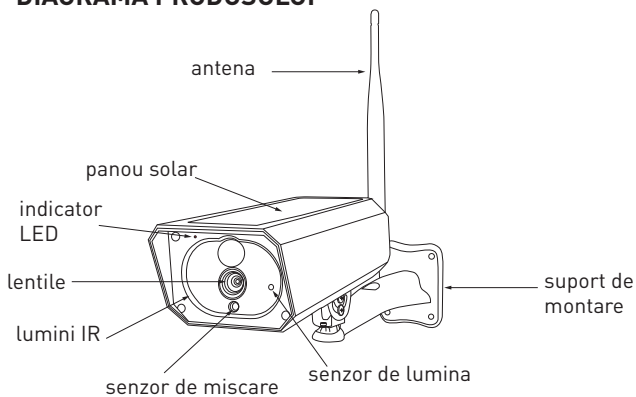
## **Iti multumim ca ai ales un produs Tellur!**

Pentru a asigura o functionare optima, in conditii de maxima siguranta, te rugam sa citesti cu atentie acest manual de utilizare inainte de a folosi produsul. Pastreaza manualul pentru consultari viitoare.

### **Ce este in cutie?**

- 1 x Camera Solara Tellur
- 1 x Panou solar suplimentar
- 1 x Cablu de incarcare USB
- 2 x Set suruburi de prindere
- 1 x Surubelnita
- 1 x Suport de montare
- 1 x Antena
- 2 x Baterii reincarcabile Li-ion

## DIAGRAMA PRODUSULUI



## **INSTALAREA PRODUSULUI**

### **Atentionari:**

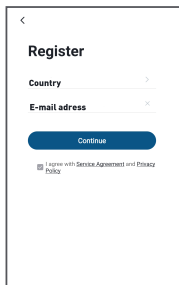
- Inaintea instalarii pe perete, incarcati bateriile camerei folosind cablul USB pentru cel puțin 10 ore.
- Evitati montarea dispozitivului intr-un loc unde temperatura variaza foarte mult, precum langa o sursa de caldura, iesire de aer etc. Aceasta poate face ca echipamentul sa trimita alarme false.
- Asigurati-va ca panoul solar este expus razelor soarelui pentru incarcarea optima a bateriilor. In cazul in care locul unde ati montat camera nu primeste suficienta lumina, puteti folosi panoul suplimentar inclus in pachet.
- Asigurati-va ca ati fixat bine camera.
- Asigurati-va ca suruburile sunt bine stranse, iar compartimentul bateriilor inchis.
- Verificati ca bateriile nu sunt umede, deteriorate sau crapate.

## **CONECTAREA DISPOZITIVULUI**

1.Descarcati aplicatia Tellur Smart, disponibila atat pentru iOS, cat si pentru Android.



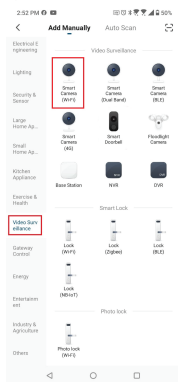
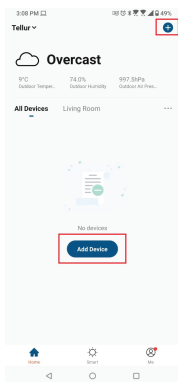
2. Odata ce ati descarcat aplicatia, aceasta va cere sa va inregistrati. Introduceti adresa de email, selectati tara in care locuiti si setati o parola pentru contul dumneavoastra Tellur Smart



## Setarea routerului

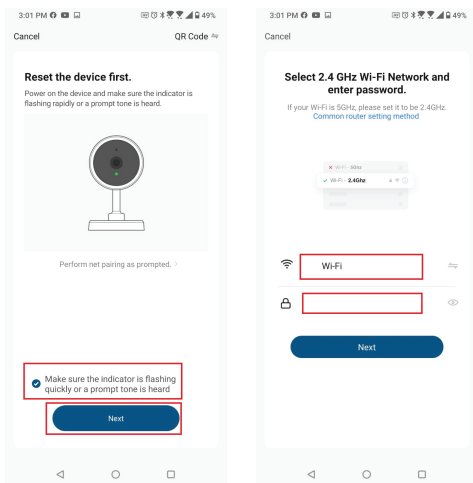
Acest dispozitiv smart se conecteaza la rețeaua wireless doar pe frecvența 2.4GHz. Înainte de a conecta dispozitivul, vă rugăm să verificați că routerul este configurat și pe această frecvență și că parola nu conține caractere similare cu ~!@#\$\$%^&\*(). Pentru a spori viteza de configurare și conectare a dispozitivului la router, puteți avea în vedere să fiți cât mai aproape atârnat cu smartphone-ul, cât și cu dispozitivul de router.

1. Deschideți aplicația Tellur Smart și apăsați "Adăugare dispozitiv" sau "+" apoi selectați "Camera inteligentă" -> "Camera inteligentă (Wi-Fi)".

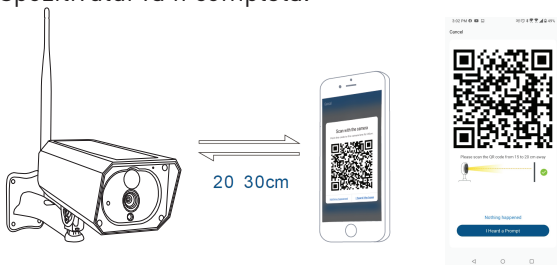


2. Porniti si resetati camera pana ce indicatorul de stare lumineaza intermitent rapid si auziti un sunet, apoi apasati "Next". Introduceti parola retelei WiFi si apasati "Next".

Apasati  pentru a schimba rețeaua.



3. Folosind camera, scanati codul QR care a aparat pe telefon. Atunci cand dispozitivul emite un sunet, apasati "I heard a Prompt" iar configurarea dispozitivului va fi completa.



4. Atunci când realizați conectarea, asigurați-vă că routerul, telefonul și Camera Solară sunt cât mai aproape unul de celălalt.

### **Adaugarea dispozitivului a esuat**

- Asigurați-vă că dispozitivul este pornit.
- Asigurați-vă că telefonul este conectat la WiFi.
- Asigurați-vă că dispozitivul este în modul de conectare. Reșetați dispozitivul pentru a intra în modul de conectare.
- Verificați router-ul și setările acestuia. Dacă folosiți un router dual-band, selectați rețeaua de 2.4GHz pentru a adăuga dispozitivul. Router-ul trebuie să aibă activată funcția de transmisie. Setați funcția de criptare pe WPA2-PSK și tipul de autorizare ca AES sau setați-le pe ambele pe „auto”.
- Asigurați-vă că semnalul WiFi este destul de puternic. Pentru a menține calitatea semnalului, păstrați o distanță cât mai mică între router și dispozitivul smart pe care doriți să îl conectați.
- Asigurați-vă că aveți o conexiune wireless de tipul 802.11.b/g/n.
- Asigurați-vă că nu ați depășit numărul maxim de dispozitive conectate pe care aplicația îl poate suporta (150).
- Verificați dacă funcția de filtrare MAC a router-ului este activă. Dacă este, ștergeți dispozitivul din lista de filtrare și asigurați-vă că router-ul nu blochează conectarea dispozitivului.
- Asigurați-vă că parola WiFi introdusă în aplicație este cea corectă.

### **Pot controla dispozitivul cu o rețea 2G/3G/4G?**

Când conectați un dispozitiv pentru prima dată, este necesar ca telefonul și dispozitivul să fie conectate la

aceeasi retea WiFi. Dupa adaugare, puteti controla dispozitivul de la distanta prin intermediul conexiunilor 2G/3G/4G.

### **Cum pot oferi acces altor persoane pentru a controla dispozitivul?**

Deschideti aplicatia Tellur Smart, accesati "Profil" -> "Partajare dispozitiv" -> "Conexiuni", "Adaugati partajare" si puteti partaja dispozitivul cu membri ai familiei sau prieteni.

**Atentie** – utilizatorii adaugati trebuie sa aiba instalata aplicatia Tellur Smart pe telefoanele lor pentru a putea controla dispozitivul partajat.

### **Cum pot gestiona dispozitivele partajate de altii?**

Deschideti aplicatia, accesati "Profil" > "Partajare dispozitiv" > "Conexiuni primite" si veti vedea dispozitivele care au fost partajate cu dumneavoastra. Pentru a sterge un dispozitiv, glisati spre stanga.





## **Informatii privind deseurile de echipamente electrice si electronice (DEEE)**

Deseurile de echipamente electrice si electronice (DEEE) pot contine substante periculoase ce au un impact negativ asupra mediului si sanatatii umane, in cazul in care nu sunt colectate separat.

Acest produs este conform cu Directiva UE DEEE (2012/19/UE) si este marcat cu un simbol de clasificare a deseurilor de echipamente electrice si electronice (DEEE), reprezentat grafic in imaginea alaturata.

Aceasta pictograma indica faptul ca DEEE nu trebuie amestecate cu deseurile menajere si ca ele fac obiectul unei colectari separate.

Avand in vedere prevederile OUG 195/2005 referitoare la protectia mediului si O.U.G. 5/2015 privind deseurile de echipamente electrice si electronice, va recomandam sa aveti in vedere urmatoarele:

- Materialele si componentele folosite la constructia acestui produs sunt materiale de inalta calitate, care pot fi refolosite si reciclate.
- Nu aruncati produsul impreuna cu gunoiul menajer sau cu alte gunoaie la sfarsitul duratei de exploatare.
- Transportati-l la centrul de colectare pentru reciclarea echipamentelor electrice si electronice unde va fi preluat in mod gratuit.
- Va rugam sa luati legatura cu autoritatile locale pentru detalii despre aceste centre de colectare organizate de operatorii economici autorizati pentru colectarea DEEE.